



Animation formation EPP

Région Antilles Guyane

Thème:

« Lombalgie chronique »

29 mai 2010

Pierre-Alain LOLLIA
Facilitateur EPP AG



Présentation

CROMK Antilles Guyane

- Président : Joseph TIBURCE
- Facilitateur : Pierre-Alain LOLLIA
- Thème :
Hygiène et sécurité au cabinet du MK
- Lieu : Le Lorrain (Martinique)
- Centre hospitalier intercommunal
- Durée : une journée, le 29 mai 2010
- De 8h30 à 17h30

- 20 participants

- Animateur formateur :
Pierre-Alain LOLLIA
- Experts:
 - Dr De Guillard ,
Médecin Rééducateur au CHU La Meynard, FDF
 - Pierre-Alain LOLLIA
Kinésithérapeute RFR®
- Modalités:
 - 1 QCM de 27 questions, en 3rubriques

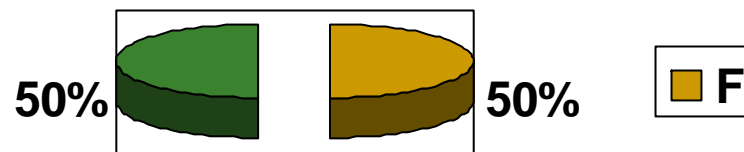
 - Règlementation : 7
 - Savoirs biomédicaux : 13
 - Savoirs éducatifs : 7

METHODOLOGIE

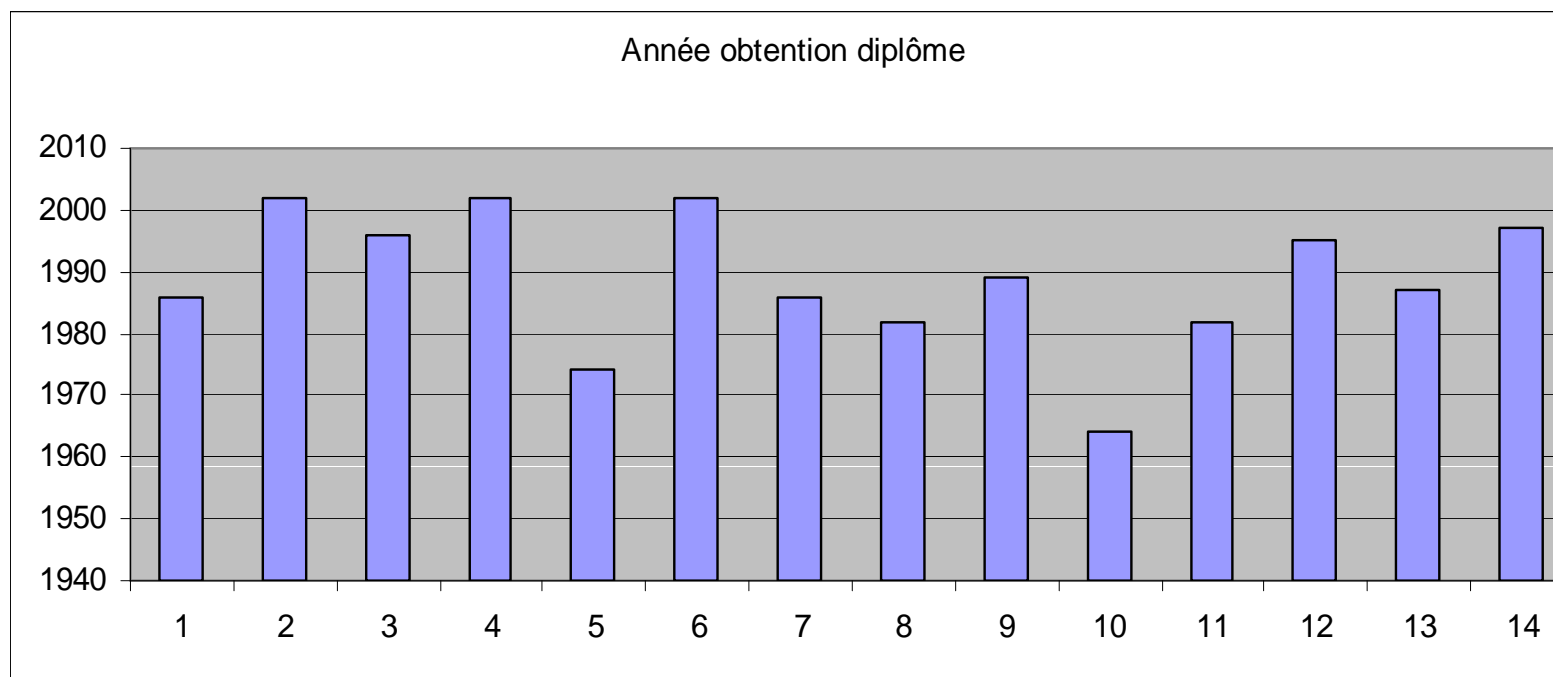
- Salle climatisée avec accès wifi (pas de réseau)
- Timing respecté
- Communication des experts le matin
- Ateliers de construction l'après-midi selon des thèmes et des méthodes différentes
- Restitution en diaporama ppt.

1. Le dos à l'école: *audit ciblé*
2. **Le dos au travail:** *chemin clinique*
3. **Le dos et le sport.:** *groupe d'analyse des pratiques entre pairs.*
4. **La méthode dynamique:** *pertinence de l'acte*

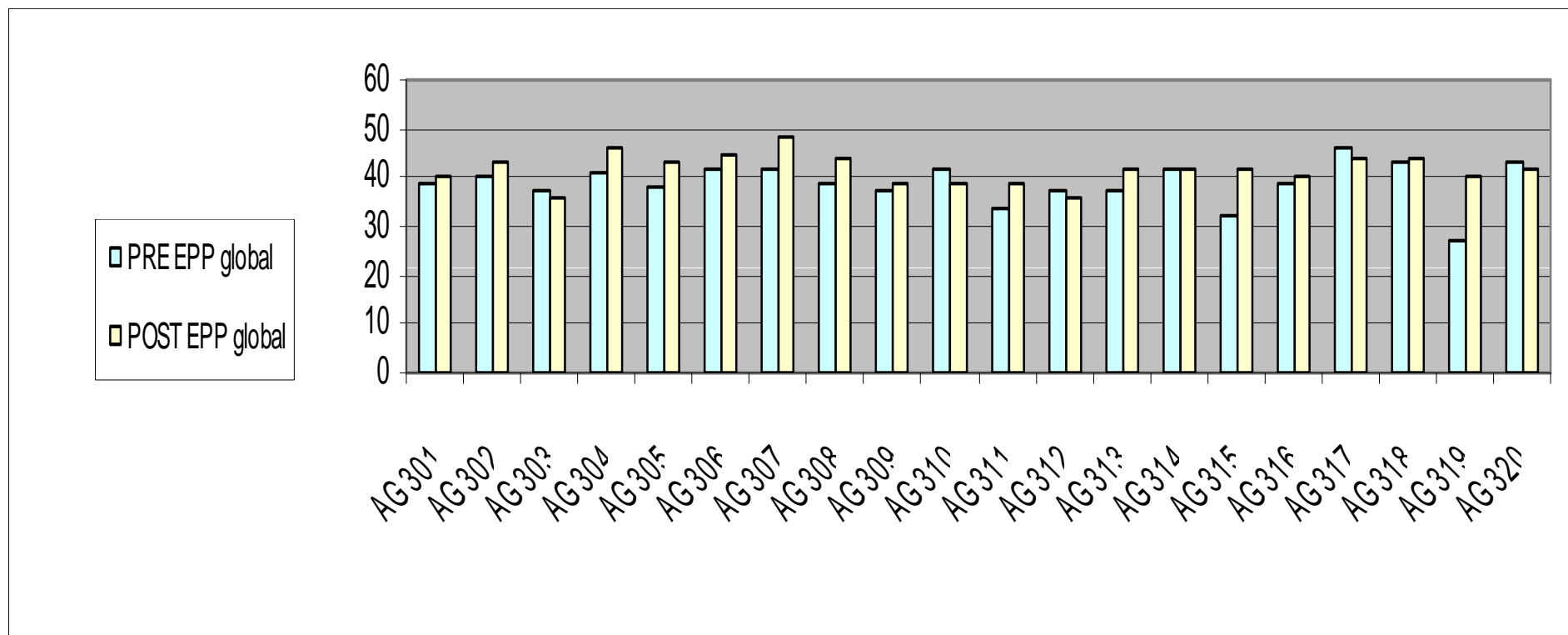
REPARTITION SEXE



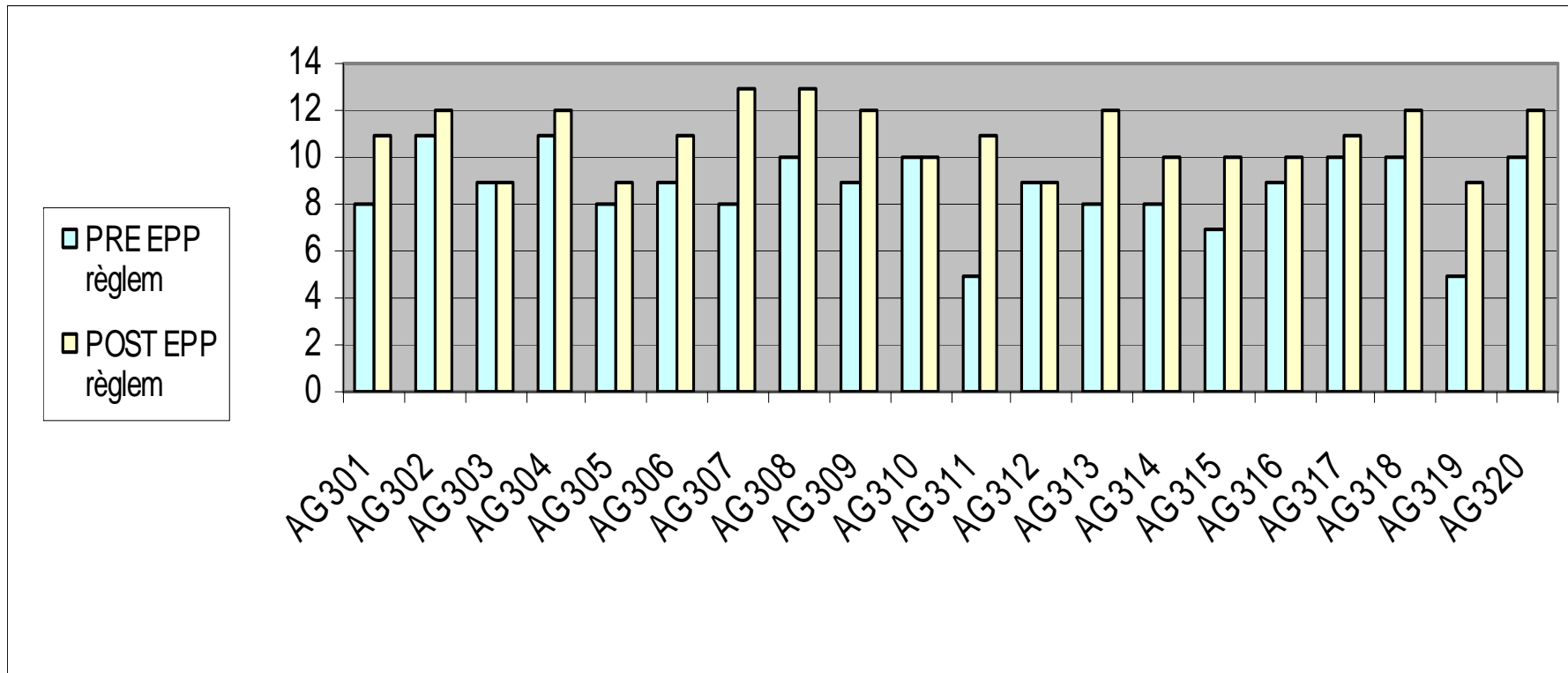
ANNEE DU DIPLOME



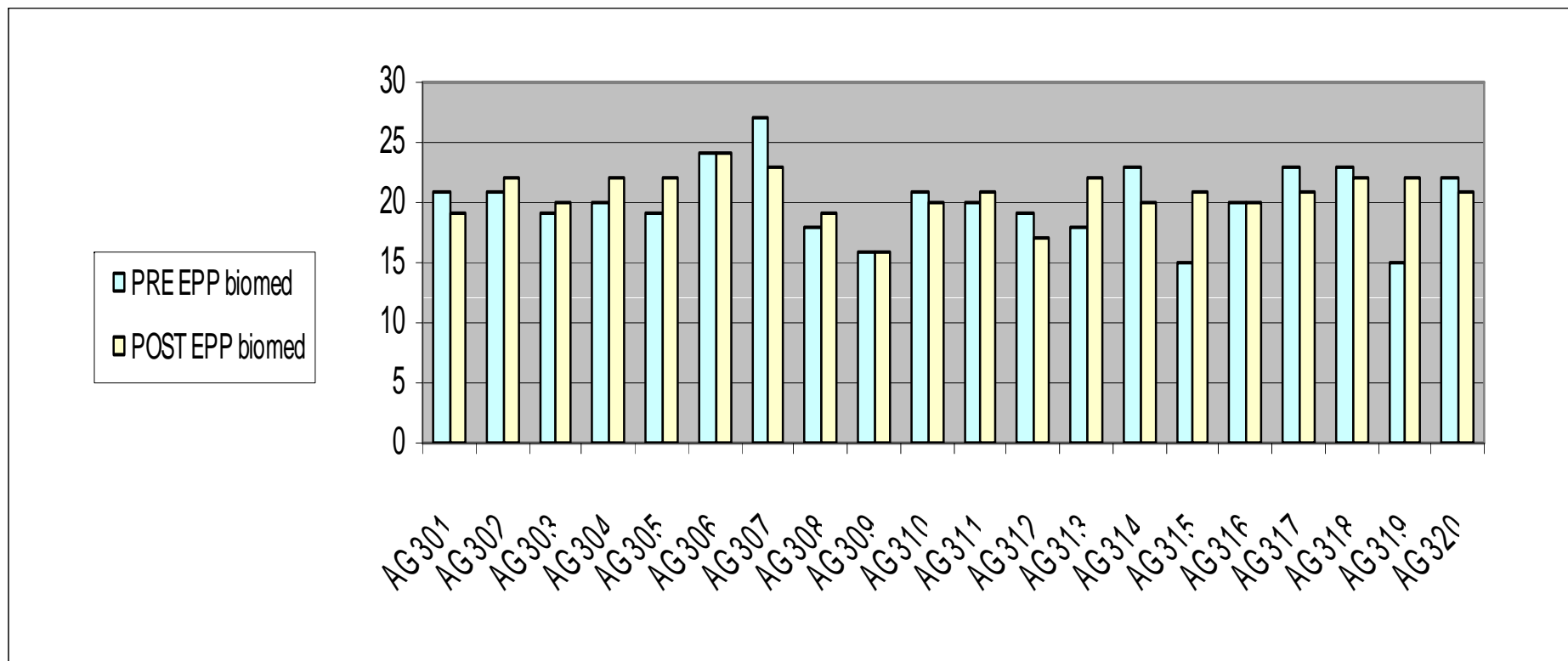
RESULTATS GLOBAUX



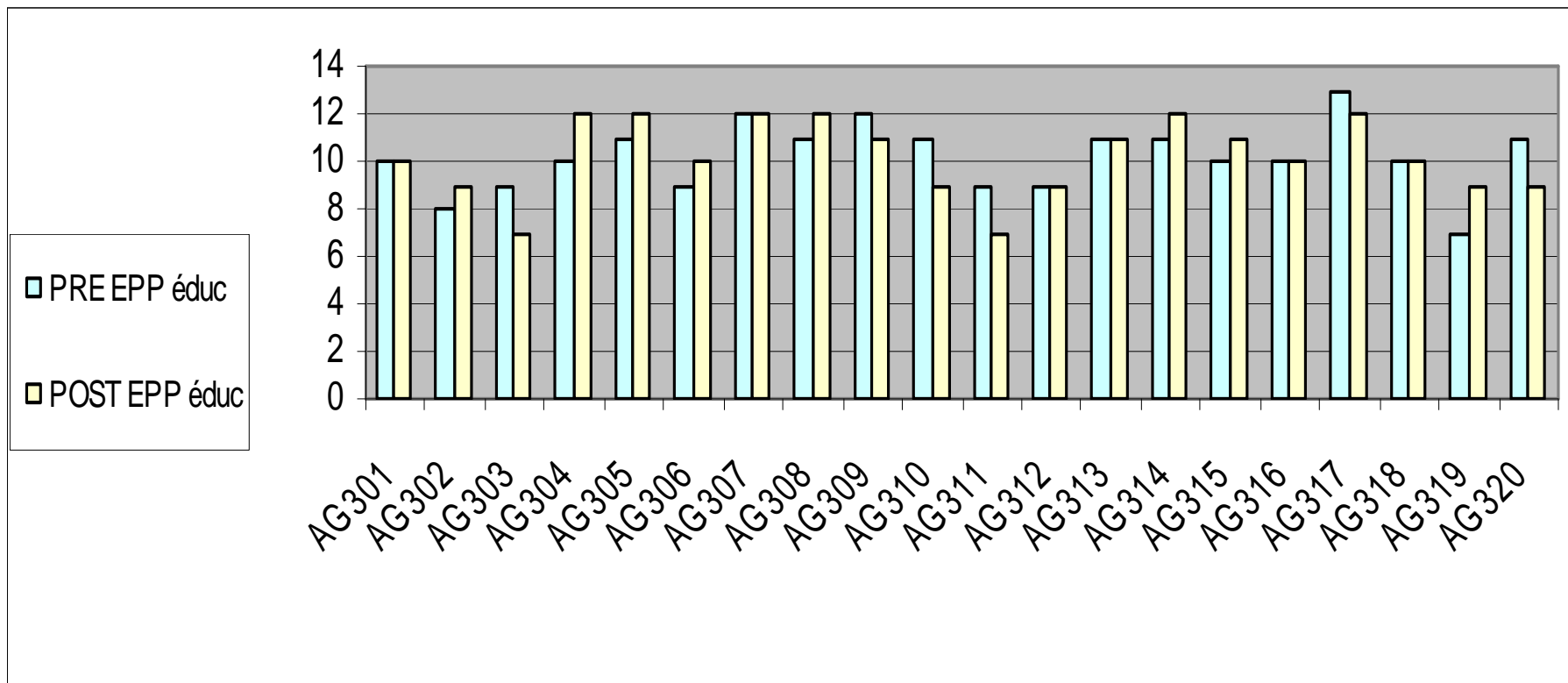
RESULTAT REGLEMENTATION



RESULTAT BIOMEDICAL

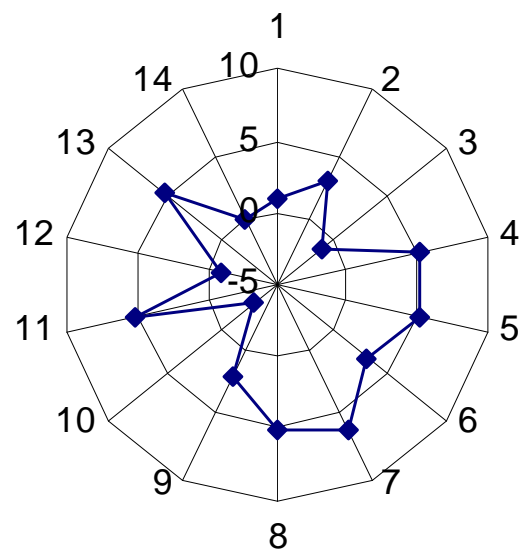


RESULTAT EDUCATIF



ECARTS

PROGRESSION REGRESSION



EVALUATION DE L'ACTION EPP

